

# MUSEUMS 2017



## 松本ナイトミュージアム

冬の夜、家族みんなでアートとクリスマス・イルミネーションを楽しみませんか

第一夜 2017.12.22 fri. 17:00 - 21:00

会場 松本市美術館・日本浮世絵博物館

主催：松本ナイトミュージアム実行委員会、松本市、松本市美術館、日本浮世絵博物館、森ビル株式会社、文化庁  
共催：松本市教育委員会 協力：松本商工会議所、松本大学

<http://matsumoto-artmuse.jp/>

美しく生きる。



健康寿命 延命都市 - 松本



MATSUMOTO  
CITY MUSEUM  
OF ART



日本浮世絵博物館  
JAPAN UKIYO-E MUSEUM



MORI



文化庁  
Agency for Cultural Affairs,  
Government of Japan



beyond  
2020



# 第一夜

2017年12月22日(金)

17:00 - 21:00 \*最終入場 20:30

まちがイルミネーションで美しく彩られ、一年で一番夜の長くなるこの季節、松本市美術館、日本浮世絵博物館、そして松本城周辺をいつもと違う夜の雰囲気の中で、ご家族でゆっくりと楽しんでみませんか。



松本市美術館



日本浮世絵博物館

## 松本市美術館

松本市出身の草間彌生氏の貴重な初期作品から最新作までを展示。その他、ゆかりある作家の作品群も常設展示しています。

### EVENT 「草間彌生 魂のおきどころ」

ギャラリー トーク 時間：①18:00 - ②19:00 - ③20:00 - ※各20分程度を予定

## 日本浮世絵博物館

世界最大級、約10万点のコレクションを所蔵する浮世絵博物館。葛飾北斎、歌川広重、喜多川歌麿、東洲斎写楽、歌川国芳ら著名な絵師の作品をはじめ、時代を彩った多くの絵師の版画や肉筆作品を所蔵しています。世界の美術館や博物館で展覧会を行い、国内外から高い評価を得ています。

### EVENT 「浮世絵ってなんだろう？」

Ask Me ぎもん・しつもん聞いてみよう! 時間：随時受付

<プログラムの詳細は下記ウェブサイトをご覧ください>

松本市美術館ウェブサイト：<http://matsumoto-artmuse.jp/>

<お問い合わせ>

松本ナイトミュージアム実行委員会事務局 森ビル株式会社内

メール：[info@matsumoto-lates.jp](mailto:info@matsumoto-lates.jp)

電話：03-6406-6637 (平日 10:00-17:00 / 12:00-13:00を除く)

すべてのプログラムの内容は当日の天候や諸般の事情により、予告なく変更または中止をする場合がございます。プログラムの最新情報、シャトルバス運行スケジュール等は松本市美術館ウェブサイトでご案内いたします。

会場 | 松本市美術館 / 日本浮世絵博物館


参加料 | 参加料：おとな 1000 円  
こども (中学生まで) 無料

松本市美術館と日本浮世絵博物館の入館料、イベント参加費、シャトルバス、イオンモール松本での飲食店舗優待サービス等が含まれます。

松本ナイトミュージアムは上記料金のみ販売となります。

**特典 special gift**

チケットをご持参の方に...  
イオンモール松本  
飲食店優待サービス  
\*一部不参加店舗がございます



## illumination

幻想的にライトアップされた松本城

【点灯時間】日没 - 22:00まで



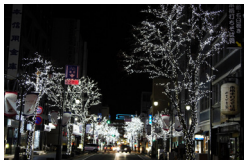
煌めきの並木道 城下町

Hikariのページェント in DAIMYOCHO

2017年12月2日～2018年2月28日

【点灯時間】17:00 - 22:00

さらに、12月20日～1月3日は点灯時間を延長します。



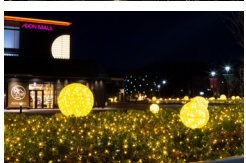
イオンモール松本

クリスマスイルミネーション

約5万球のあたたかい光が灯ります。

2018年2月28日まで

【点灯時間】16:00 - 24:00



## シャトルバス運行

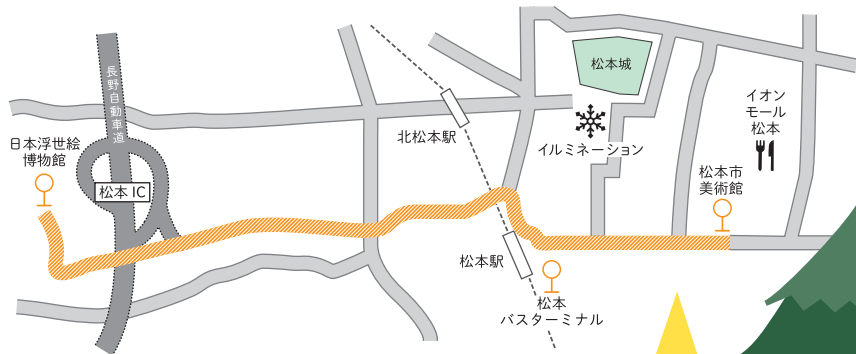
松本市美術館・日本浮世絵博物館・

松本バスターミナルで乗降できます。

運行時間 16:40 - 21:40 (20分間隔)

\*バスには定員がありますので、満席の場合はご乗車いただけない場合がございます。

\*道路状況によって、時間は前後する可能性があります。



第二夜 2018年2月14日(水) 17:00 - 21:00

第三夜 2018年3月3日(土) 17:00 - 21:00 (予定)

場所：松本市美術館 / 日本浮世絵博物館

