



みんなの ミュシャ

ミュシャからマンガへ
— 線の魔術

Timeless Mucha
Mucha to Manga — The Magic of Line

アルフォンス・ミュシャ(モノコ・モンテカルロ)部分) 1897年
カラーリトグラフ ミュシャ財団蔵 ©Mucha Trust 2020

2020.9.19 sat ~ 11.29 sun

休館日/月曜日、9月23日[水] ※9月21日、11月2日・23日は開館 開館時間/9:00~17:00 (入場は16:30まで)

テレビ信州開局40周年記念事業



ずっと信州、
テレビ信州。



Czech Republic
Land of Stories



松本市美術館
MATSUMOTO CITY MUSEUM OF ART

【主催】松本市美術館、ミュシャ財団、テレビ信州

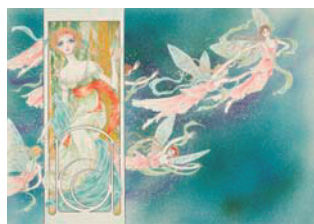
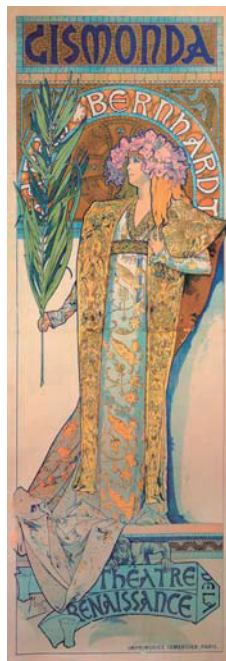
【後援】チェコ共和国大使館、チェコセンター、チェコ政府観光局、スメタナ・リトミシュル会

【協賛】大成建設、光村印刷、損保ジャパン 【協力】日本航空、日本通運 【企画協力】NTVヨーロッパ



没後80年、時代を超えて、
今もミュシャは生きている。

アール・ヌーヴォーを代表するチェコ出身の芸術家アルフォン・ミュシャ(1860 - 1939年)。
彼が紡ぎ出した、「線の魔術」ともいえるその繊細で華やかな植物模様や女性像は、没後80年を経た今なお、世界の人々を魅了し、後世のアーティストに影響を与え続けています。本展では、ミュシャが手がけたポスターなどのグラフィック作品に加え、幼少期の作品、自身の蔵書や工芸品、祖国チェコへの想いを込めた作品などを通じて、ミュシャの原点と作品の魅力に迫ります。また、ミュシャ風のタッチが色濃い明治期の文芸誌の挿絵や、1960年代のアメリカ西海岸やロンドンにおいてグラフィック・アート界を席巻した作品、日本のマンガ家やイラストレーターの作品まで約250点を展示します。時代を超えて愛されるミュシャの魅力に迫る、注目の展覧会です。



1)アルフォン・ミュシャ(舞踏一連作<四芸術>より)1898年 カラーリトグラフ ミュシャ財団蔵 ©Mucha Trust 2020 2)アルフォン・ミュシャ(ジスモンダ)1894年 カラーリトグラフ ミュシャ財団蔵 ©Mucha Trust 2020 3)アルフォン・ミュシャ(椿姫)1896年 カラーリトグラフ ミュシャ財団蔵 ©Mucha Trust 2020 4)ジャケット・デザイン:トム・ウィルクス「フラワーズ」(ザ・ローリング・ストーンズ/ロンドン・レコード)1967年LPレコード・ジャケット「Flowers」 by The Rolling Stones. Original Photography by Guy Webster. Original Graphics by Tom Wilkes. Courtesy of ABKCO Music & Records, Inc. used by Permission. All rights reserved. 5)山岸涼子「ティンカー・ベル」(『デラックス・マーガレット』1973年8月号の号雇用イラスト/集英社)1973年 カラーインク紙 ©山岸涼子(展示予定)

音声ガイド

ナビゲーターは
千葉雄大さん!



2部構成ガイドで、
ミュシャ芸術の秘密を読み説きます。

- 所要時間:約35分
- 当日貸出価格:600円(税込)

[第1部]ミュシャが生きた時代アール・ヌーヴォーの時代のドラマ風ガイド
[第2部]現代におけるミュシャ観に迫る、ドキュメンタリータッチのガイド

限定
100個

観覧券1枚に限定グッズが付いてくる!
限定ボトル付きチケット

8月1日より
発売開始

取扱:セブンチケット 3,100円(税込)

ミュシャ作品の中でも人気の《ヒヤシンス姫》を大胆にデザインした飲み口のある中蓋付きの特製ドリンクボトルは、大活躍するアイテムです。こちらの商品はチケット付きのみの販売。 ※限定グッズは会期中、本展会場サイズ/W64×H188mm 容量/500ml 入口でお引き換えください



[展覧会公式HP] www.tsb.jp/mucha2020/ [公式ツイッター] @mucha2019 [公式Instagram] mucha2019

混雑状況により入場を制限する場合があります。

観覧料	一般	大学・高校生	ペア割引
当日	1,500円	1,000円	2,800円
前売・団体	1,300円	800円	2,400円

前売販売期間は8月1日~9月18日 上記金額でコレクション展示もご覧になれます。

※観覧料はいずれも税込 ※中学生以下無料 ※障害者手帳携帯者とその介助者1名無料
※団体は20名以上 ※大学高校生は、観覧当日、証明書(学生証等)の提示が必要

販売場所 前売・当日 ●松本市美術館、セブンチケット、ローソンチケット(Lコード:33577) チケットぴあ(Pコード:685-282)、楽天チケット、イープラス
ペア割引 ●セブンチケット、ローソンチケット
前売のみ ●テレビ信州チケットセンター
平安堂あづみ野店・若槻店・東和田店・川中島店



※駐車場は限りがございますので、公共交通機関をご利用ください。
●松本バスターミナルからアルピコ交通バス・横田信大循環線5分[松本市美術館]下車
●JR松本駅からタウンスニーカー(市内周遊バス東コース)7分[伊織霊水(美術館北)]下車徒歩5分
●JR松本駅、松本バスターミナルから徒歩12分
●長野自動車道松本インターチェンジから車で15分



松本市美術館
MATSUMOTO CITY MUSEUM OF ART

〒390-0811 松本市中央4-2-22
tel 0263-39-7400
<http://matsumoto-artmuse.jp>