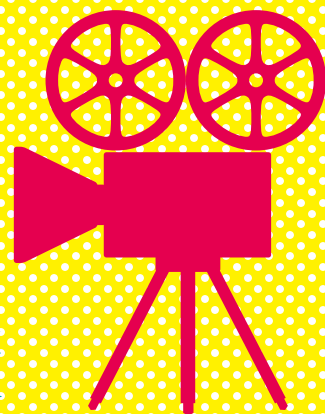


# みんなの ムービー



## アニメーションのしくみ

アニメって、どうして動くんだろう？映画をみんなで鑑賞した後、手作りアニメに挑戦！アニメの原理を楽しく学んでみよう！



2017 1/22 sun 13:30-16:00

**会場** 松本市美術館 市民アトリエ・講座室 **対象** 小学生～中学生 20名 ※要事前申込み

**参加費** 500円 **指導** NPO法人コミュニティシネマ松本CINEMAセレクト

**お問い合わせ・お申し込み** 松本市美術館 TEL.0263-39-7400 [12/8 thu から]

みんなで鑑賞する映画はこれ!!



© Cartoon Saloon, Melusine Productions, The Big Farm, Superprod, Norlum

小さな海辺の町、貝の笛、伝説の巨人、フクロウ魔女ーアザラシの妖精が歌う、美しいうた。  
アイルランド発、心に響く、珠玉の家族の物語。

## ソング・オブ・ザ・シー 海のうた

海ではアザラシ、陸では人間の女性の姿をとる妖精・セルキー。そのセルキーの母親と人間の父親の間に生まれた兄妹。妹が生まれた夜、母は家族を残して突然海へと姿を消してしまいました。そして妹シアーシャの6歳の誕生日、兄妹はおばあちゃんに町へ連れて行かれますが、そこで突然、シアーシャがフクロウ魔女マカの手下に連れ去られてしまいます。兄のベンは妹を救うため、消えゆく魔法世界へと不思議な旅に出発します…。アイルランド神話を基に描く、幼い兄妹の大冒険、そして別れが、絵本から動き出したかのような、息を呑む圧倒的な映像美で紡がれていきます。

文部科学省特別選定 [少年向き、青年向き、家庭向き] 文部科学省選定 [幼児向き、家庭向き]

2014年にアイルランド、ルクセンブルク、ベルギー、フランス、デンマークの5カ国の国際共同製作によって、アイルランドに伝わる神話をもとに作られた本作。制作したのは、本作の監督・トム・ムーアが設立し、“ポスト・スタジオジブリ”と本国アイルランドで称される制作会社“カートゥーン・サルーン”です。また音楽は、数々の映画音楽を手掛ける、ブリュノ・クレ、世界中のアニメーション界で注目される珠玉の本作、そして今後のアニメーションを語る上で外すことができない大型新人監督の登場に、ぜひご注目ください。  
(2014年/93分/アイルランド、ルクセンブルク、ベルギー、フランス、デンマーク合作)

映画の詳しい情報は特設サイトまで <http://songofthesea.jp/>



松本市美術館  
MATSUMOTO CITY MUSEUM OF ART

〒390-0811 長野県松本市中央 4-2-22 TEL.0263-39-7400  
<http://matsumoto-artmuse.jp/>

◇松本バスターミナルからアルピコ交通バス・横田信大循環線5分[松本市美術館]下車  
◇JR松本駅からタウンズニーカー(市内周遊バス)東コース14分[松本市美術館]下車  
◇JR松本駅から徒歩12分 ◇長野自動車道松本インターチェンジから車で15分